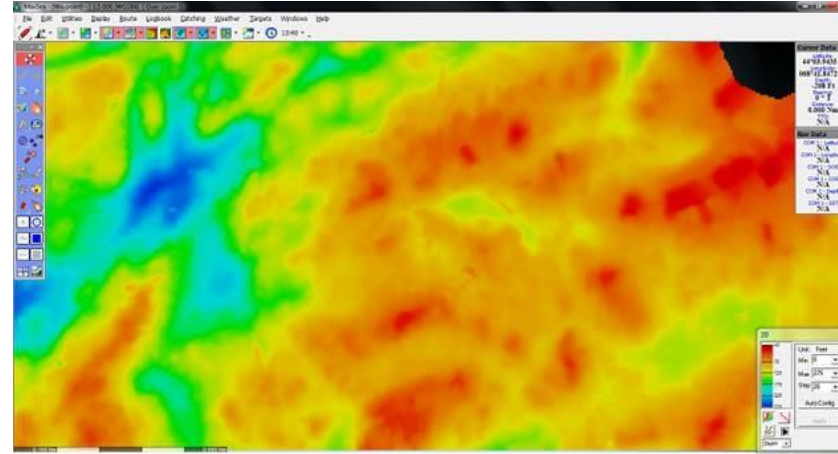


TZ Professional v3

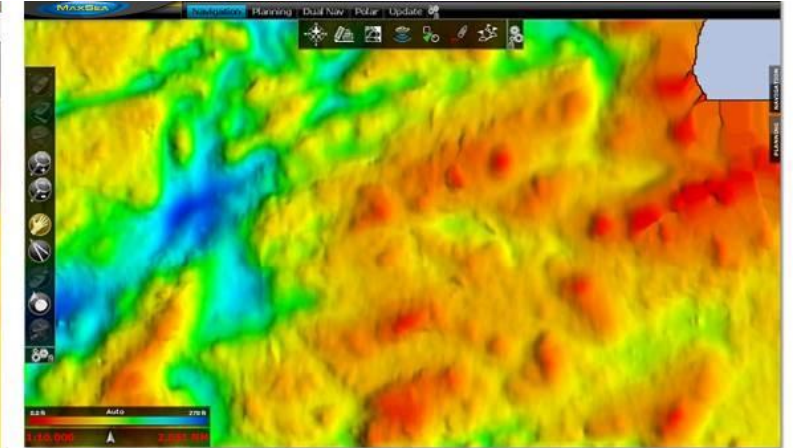
La plus importante mise à jour
de TIMEZERO à ce jour !

Nouveau PBG

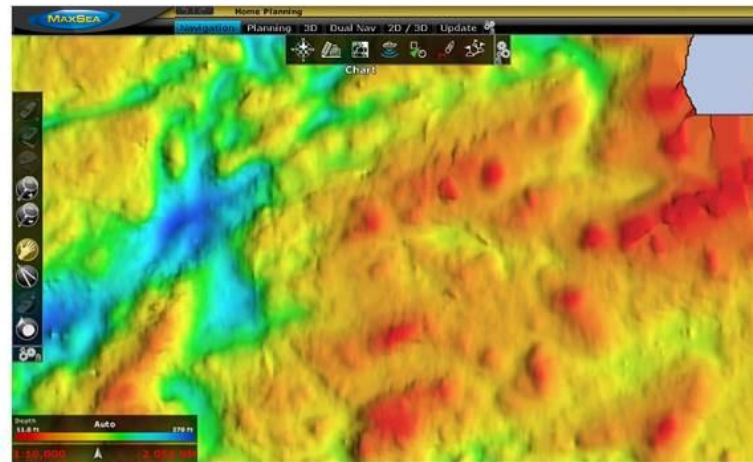
- ✓ Amélioration de la précision : résolution doublée (désormais 1,5m x 1,5m)
- ✓ Extrapolation automatique et en temps réel (aucun temps d'attente lors du changement de taille de la « TRACE PBG »)
- ✓ Affichage des valeurs des « Points PBG » permettant de présenter la profondeur en données numériques sur la carte quelle que soit l'échelle
- ✓ Nouvelle fonction permettant de détecter et de supprimer automatiquement les données PBG erronées
- ✓ Possibilité d'éditer les bases 3D importées (ce n'est plus limité seulement aux données utilisateurs)



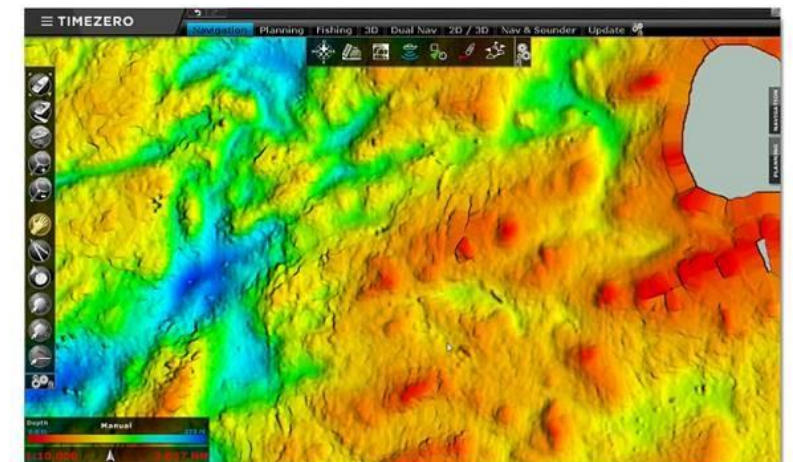
V12



TZ V1 to V2.0.x



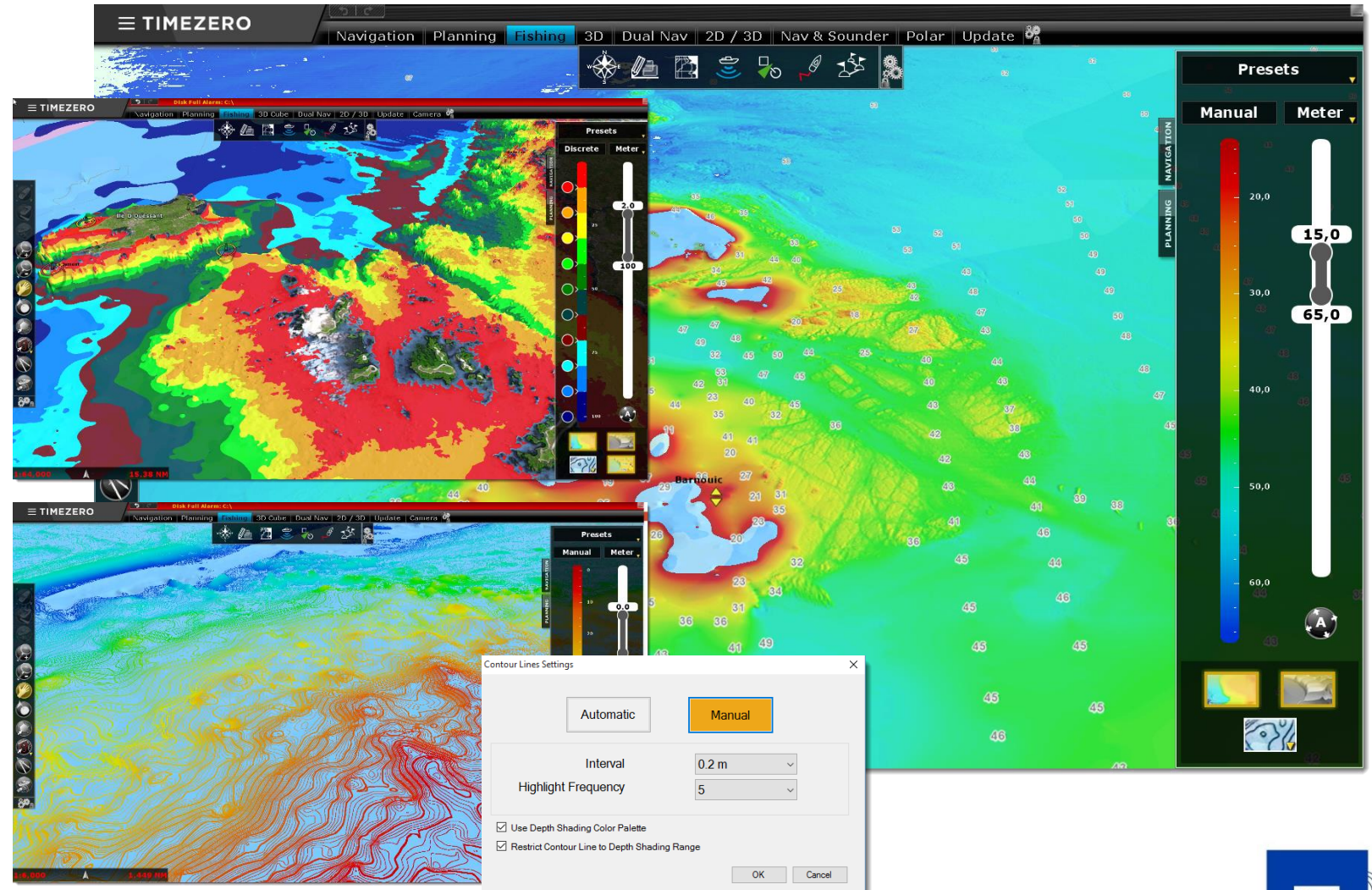
TZ v2.1.x



TZ V3

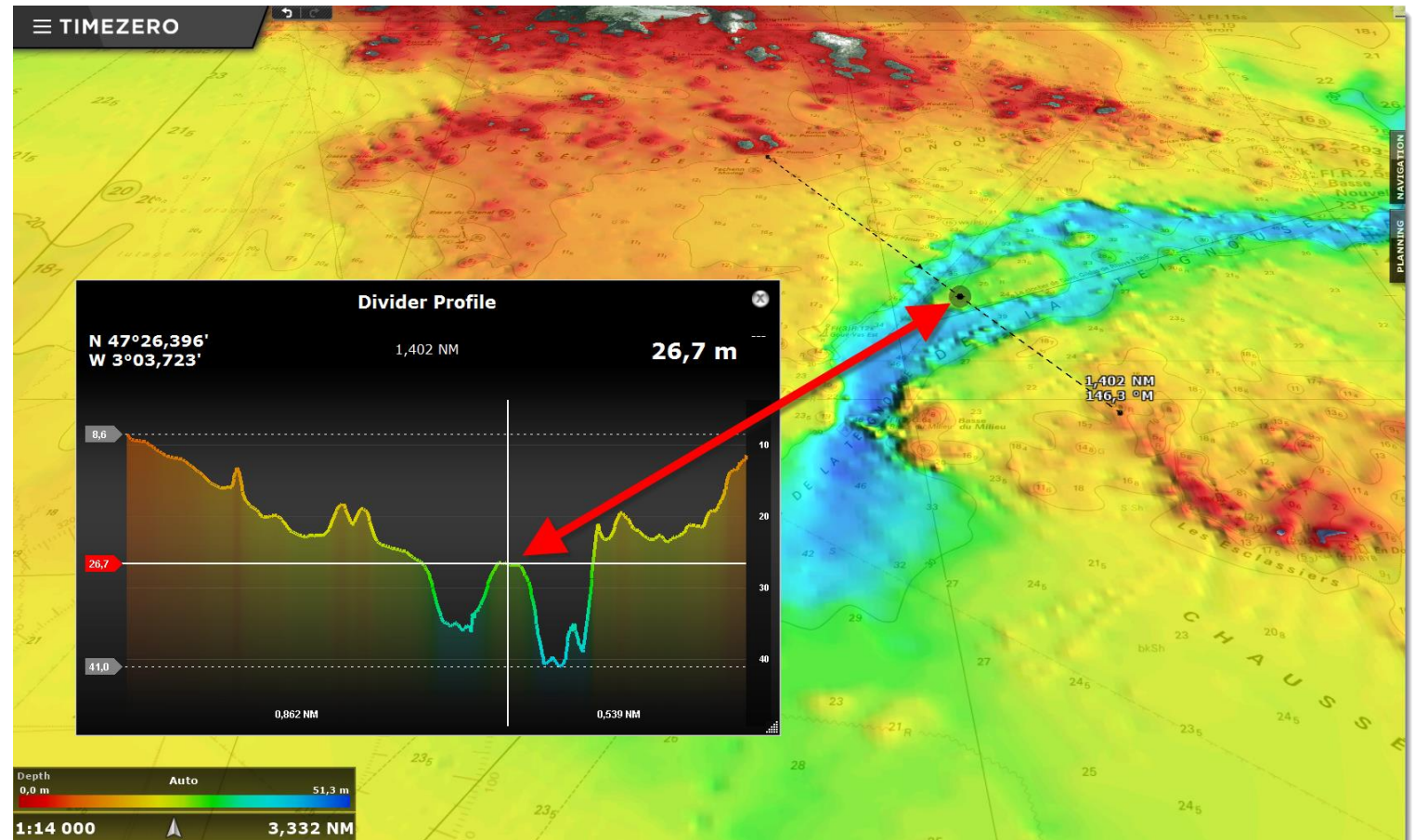
Nouvel espace de travail Pêche

- ✓ Un espace dédié aux pêcheurs professionnels (nécessite le module PBG)
- ✓ Ajustement simplifié des paramètres d'affichage de la bathymétrie, des isolignes et des lignes de sonde
- ✓ Echelle de couleurs illimitée de la palette « Discrète » pour une personnalisation de l'affichage des fonds
- ✓ Limitation de l'affichage des lignes de sonde à certaines profondeurs et possibilité de configurer manuellement l'intervalle (minimum de 0,2m) afin de se focaliser sur les zones de pêche ciblées
- ✓ Si la Bathymétrie n'est pas affichée, les lignes de sonde apparaissent désormais en couleurs



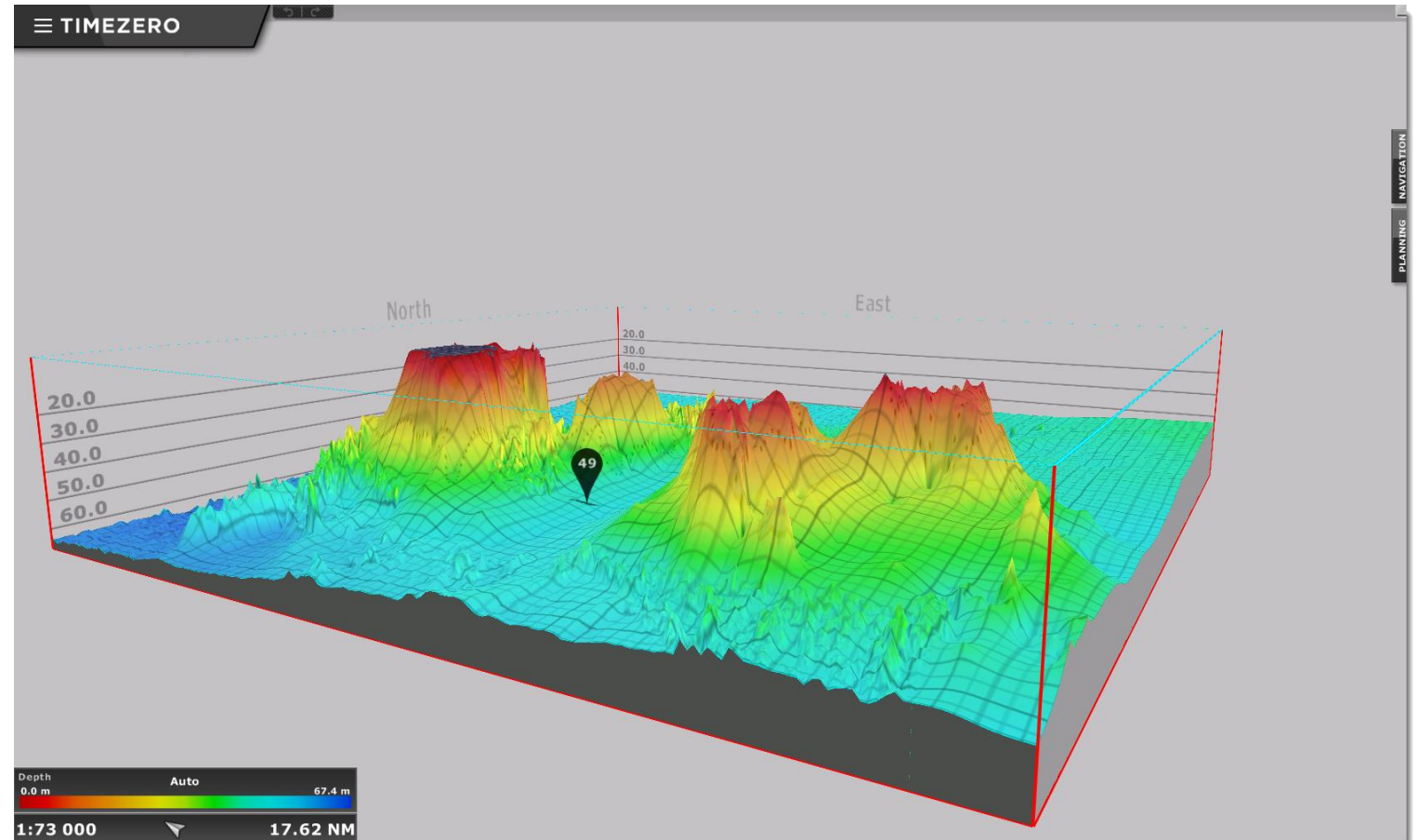
Nouvelle fenêtre de profil

- ✓ Cette nouvelle fenêtre permet d'afficher une vue 2D du profil du fond aussi bien sur des traces existantes que sur un relevé de compas
- ✓ Affichage simultané du curseur sur la carte et dans la fenêtre Profil
- ✓ Possibilité d'ajouter une marque sur la carte en double-cliquant dans la fenêtre Profil (permet de localiser rapidement une position spécifique)



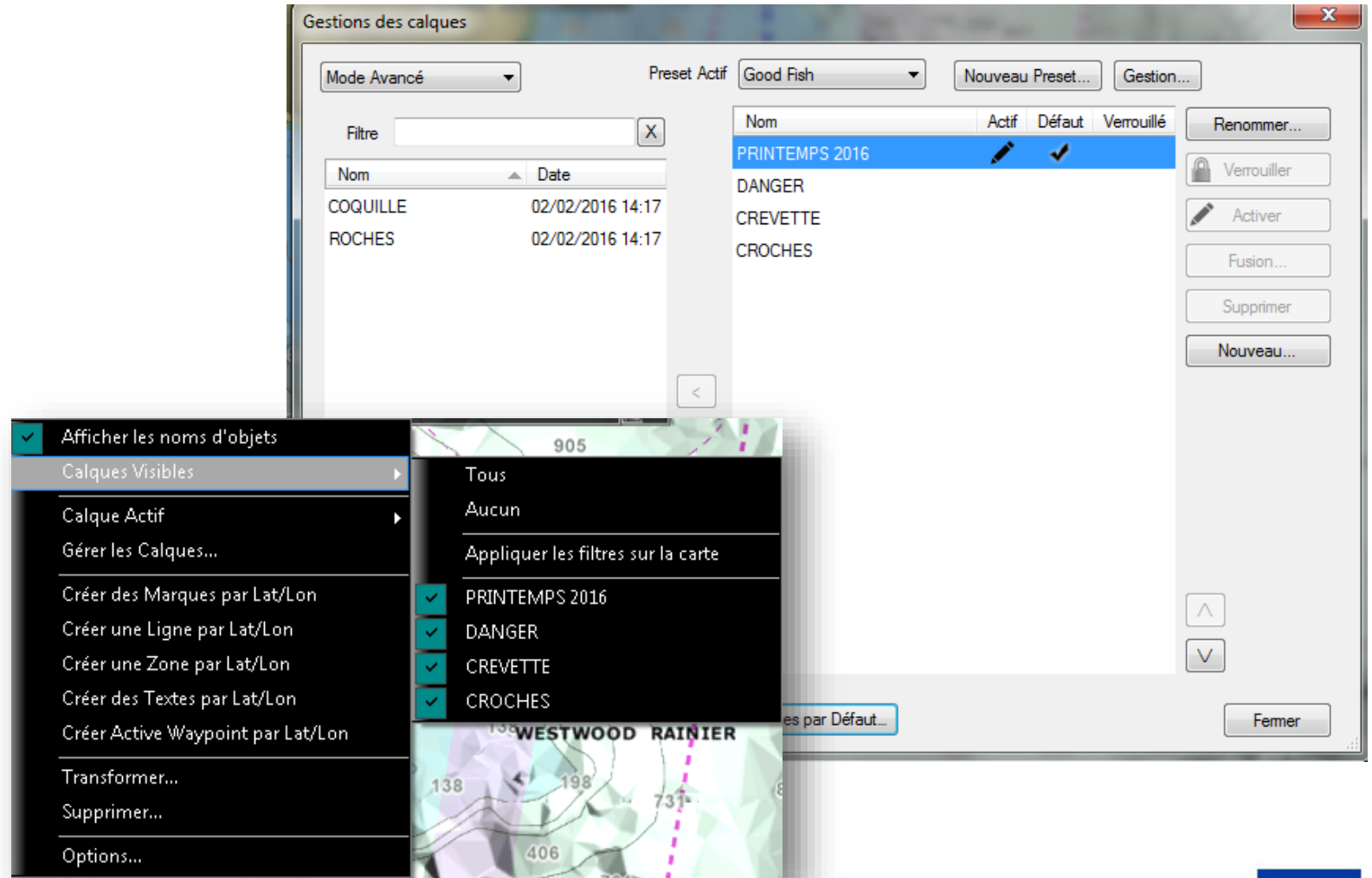
Nouvel Espace de travail 3D Cube

- ✓ Centré par défaut sur la position du bateau avec possibilité d'ajustement en fonction du cap
- ✓ Zoom/Dézoom et déplacement de la vue directement dans l'Espace Cube 3D
- ✓ Rotation plus précise de la vue 3D, pour une meilleure analyse du fond
- ✓ Amélioration du facteur d'exagération (Auto et Manuel) pour adapter la vue à tous les types de reliefs sous-marins



Amélioration de la gestion des Calques

- ✓ Tri et sélection des calques de travail plus rapides
- ✓ Nouveau mode Avancé permettant une gestion plus simple, particulièrement intéressant au-delà de 20 calques ouverts dans TIMEZERO
- ✓ Création de présélections permettant de créer des groupes de calques
- ✓ Accès aux groupes directement depuis le ruban



Zones d'alarmes

- ✓ Création de zones d'alarmes activables pour les cibles AIS et ARPA
- ✓ Déclenche un son lorsqu'une cible AIS ou ARPA entre dans la zone
- ✓ Les lignes peuvent être utilisées pour déclencher des alarmes (franchissement)

The screenshot displays the TIMEZERO software interface. At the top, a red banner reads "Target in Alarm Zone". The map shows a coastal area with several yellow alarm zones. A red arrow points to a target icon within one of these zones. A context menu is open over a yellow polygon, listing options: "Insert Boundary Point", "Boundary Properties", "Rename Boundary", "Boundary Color", "Boundary Contour", "Assign Layer", "Delete Boundary", "Alarm" (which is checked), and "Lock Boundary".

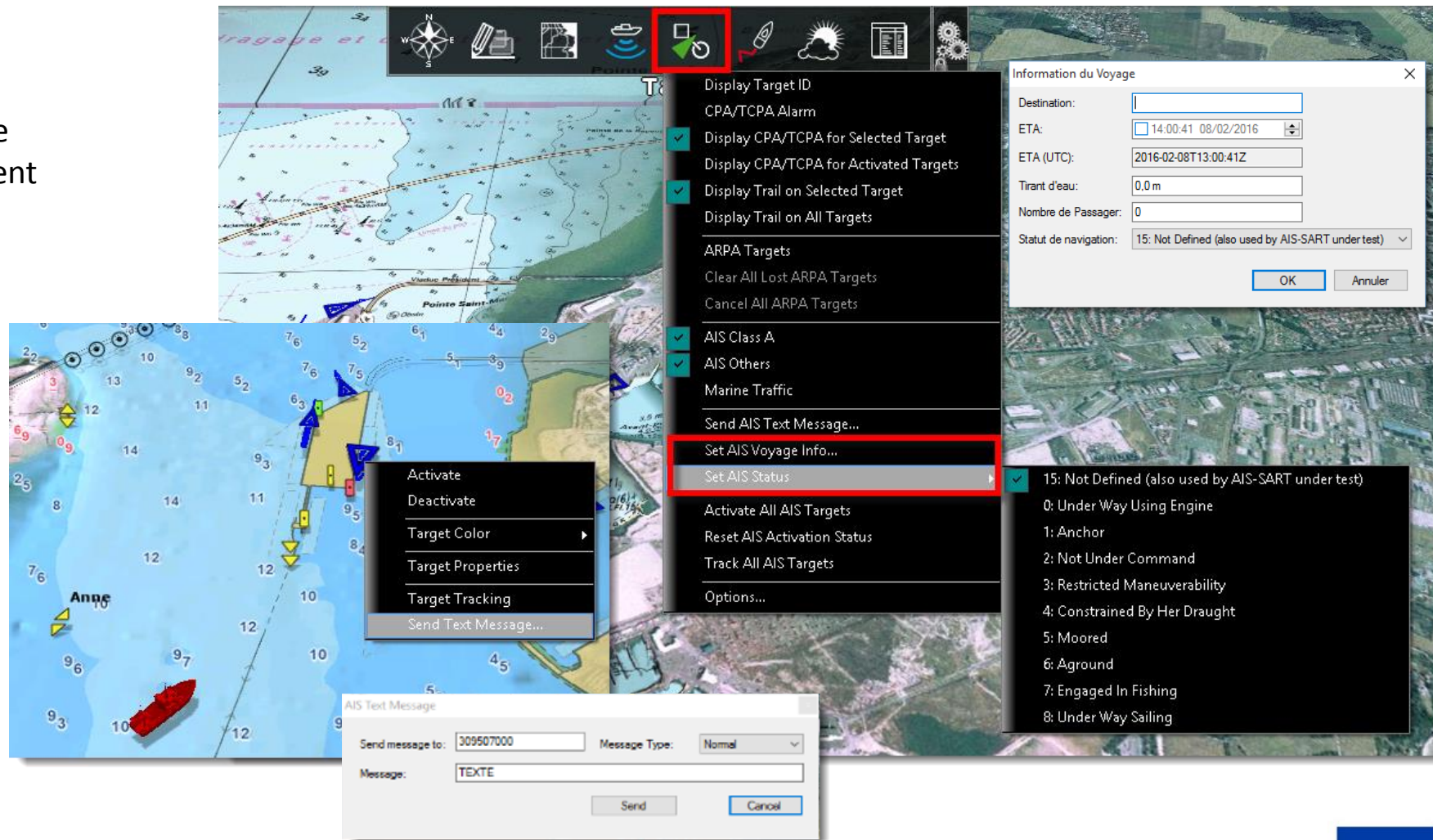
At the bottom, the "Alarms List" panel shows 4 elements:

Category	Date	Title	Acknowledge
User	11:13:00 lundi 12 octobre 2015	Target in Alarm Z...	<input type="checkbox"/>
User	11:11:50 lundi 12 octobre 2015	Target in Alarm Z...	<input checked="" type="checkbox"/>
System	11:11:50 lundi 12 octobre 2015	Radar not detect...	<input checked="" type="checkbox"/>
Hardware	11:11:50 lundi 12 octobre 2015	No Position	<input checked="" type="checkbox"/>

Configuration AIS depuis TZ Professional

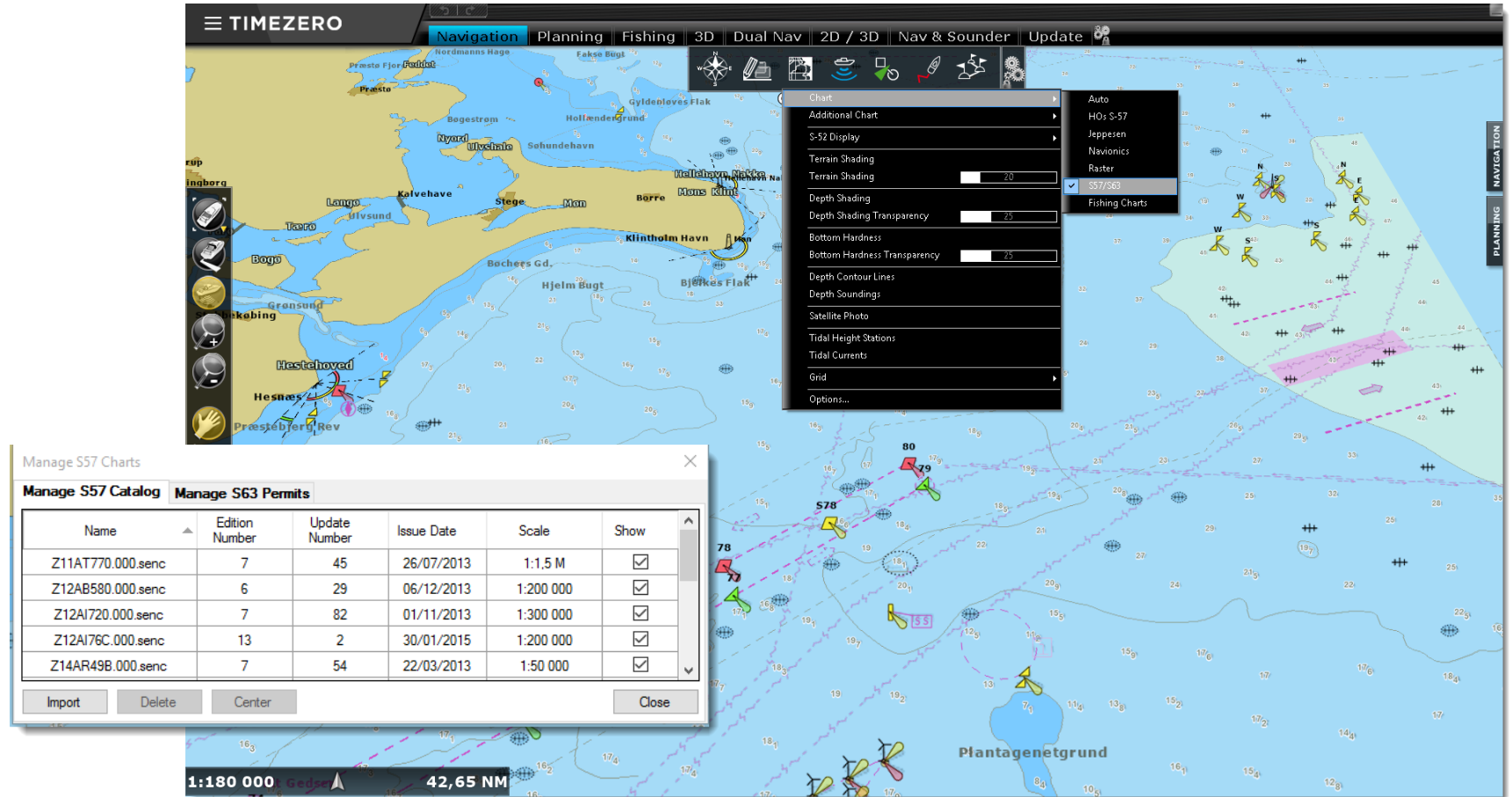
Configuration AIS classe A

- ✓ AIS MKD : Permet de configurer le Statut d'un AIS classe A directement depuis TZ Professional
- ✓ Boîte de dialogue de saisie des données relatives au voyage AIS depuis TIMEZERO
- ✓ Modification du statut AIS
- ✓ Envoi de Messages Texte AIS directement depuis TIMEZERO



Compatibilité ENC S57/S63

- ✓ Import et affichage des cartes natives S57 directement dans TZ Professional
- ✓ Un module S63 est désormais disponible afin de lire les cartes ENC officielles en provenance notamment de Primar, UKHO ou Chartworld
- ✓ Catalogue des cartes S57/S63 incluant la gestion avancée de l'affichage des cartes



Nouveau Module VDR (Voyage Data Recorder)

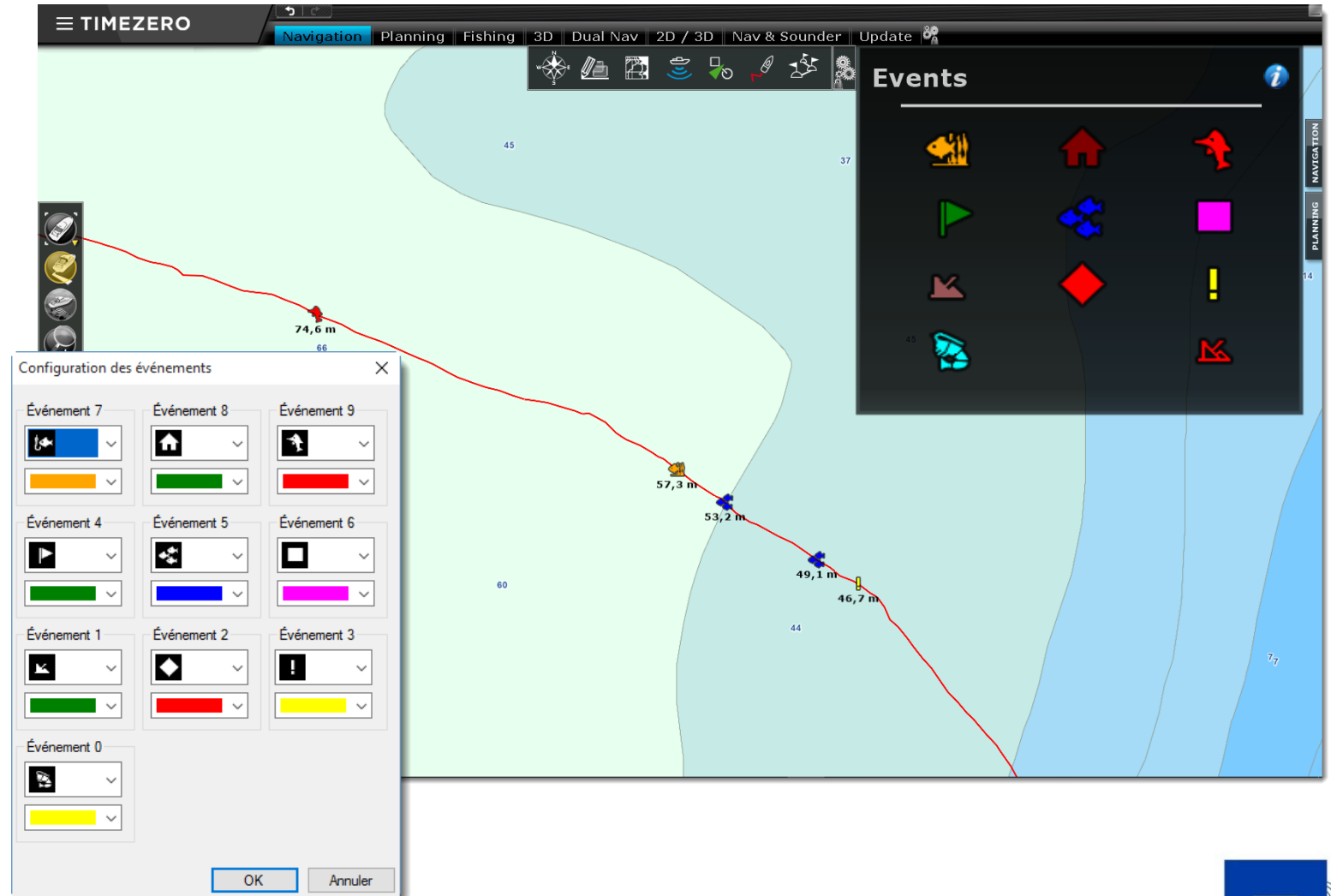
Nouveau Module VDR (Voyage Data Recorder)

- ✓ Permet d'enregistrer les informations du bateau (position, vitesse, profondeur...)
- ✓ Possibilité d'enregistrer également les informations des cibles ARPA/AIS ainsi que l'image Radar et l'ensemble des alarmes
- ✓ Enregistre jusqu'à 1 mois d'information
- ✓ La barre de « temps » dans l'Espace Planning permet de rejouer les informations très facilement



Nouvelle fenêtre « Evènements » dans la barre NavData

- ✓ Permet d'insérer rapidement des « Evènements » en utilisant la souris
- ✓ Interface de personnalisation des icônes et couleurs associées aux valeurs du pavé numérique

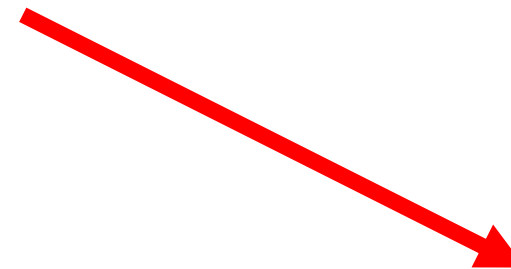


Nouvelle Fonction « Accès Rapide » dans la barre NavData

- ✓ Permet de personnaliser des boutons d'actions



Dans l'exemple, nous avons configuré 3 boutons afin de passer très facilement du mode de luminosité JOUR au mode NUIT ou CREPUSCULE



Cône Anti-échouage

- ✓ Génère des alarmes en temps réel dès qu'un obstacle se trouve à l'intérieur du cône
- ✓ Fonctionne avec les informations des cartes vectorielles (bouées, rochers, etc.)
- ✓ Détection de la hauteur des ponts en approche
- ✓ Détection des profondeurs insuffisantes en fonction des cartes vectorielles ou des données de la base 3D Carto (paramétrable)

The screenshot shows the TIMEZERO software interface. At the top, a red banner reads "Safety Cone Alarm: Rocks". The main map area shows a red boat with a red safety cone extending from it. The map includes depth contours and a label for "Tourle Pecorella". On the right side, there is a GPS status panel showing "9/14/2015", "GPS OK", "Accuracy 5.6 ft", "Satellites in Use 12", a compass, "COG °M 251.1", "12.0 SOG kn", "328 DPT (S) ft", and "50.00 °F SST". At the bottom, there is an "Alarms: List: 15 Elements" table.

Category	Date	Title	Acknowledge
Alarm: Rocks		Alarm: Rocks	<input type="checkbox"/>
Alarm: Depth Vector Area		Alarm: Depth Vector Area	<input type="checkbox"/>
Alarm: Land Vector Area		Alarm: Land Vector Area	<input type="checkbox"/>
Alarm: Rocks		Alarm: Rocks	<input checked="" type="checkbox"/>
Alarm: Obstructions		Alarm: Obstructions	<input checked="" type="checkbox"/>
Alarm: Depth Vector Area		Alarm: Depth Vector Area	<input checked="" type="checkbox"/>
Alarm: Land Vector Area		Alarm: Land Vector Area	<input checked="" type="checkbox"/>
Alarm: Depth Vector Area		Alarm: Depth Vector Area	<input checked="" type="checkbox"/>
Alarm: Rocks		Alarm: Rocks	<input checked="" type="checkbox"/>

Configuration du cône Anti-échouage

Angle du Cône:

Distance Maximale du Cône:

Largeur Maximale du Cône:

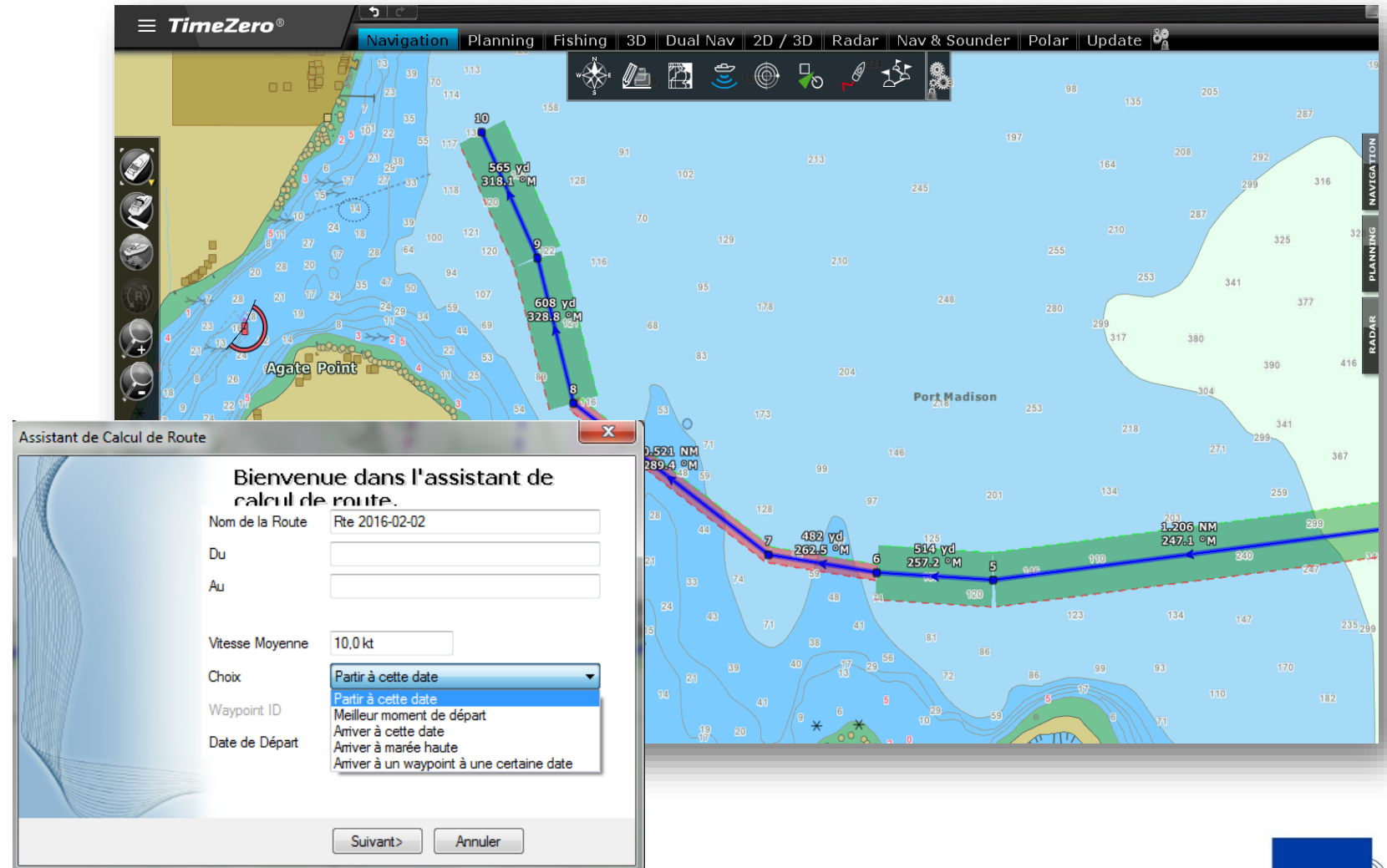
Buttons: Réinitialiser, OK, Annuler

Contrôle de sécurité sur les routes

- ✓ A chaque ajout de Waypoint, TZ Professional vérifie l'information de la carte vectorielle afin de savoir si la profondeur est suffisante au passage du navire (VERT = OK / ROUGE = DANGER)
- ✓ Fonctionne avec les informations des cartes vectorielles (bouées, rochers, etc.) et/ou les données de la base 3D Carto

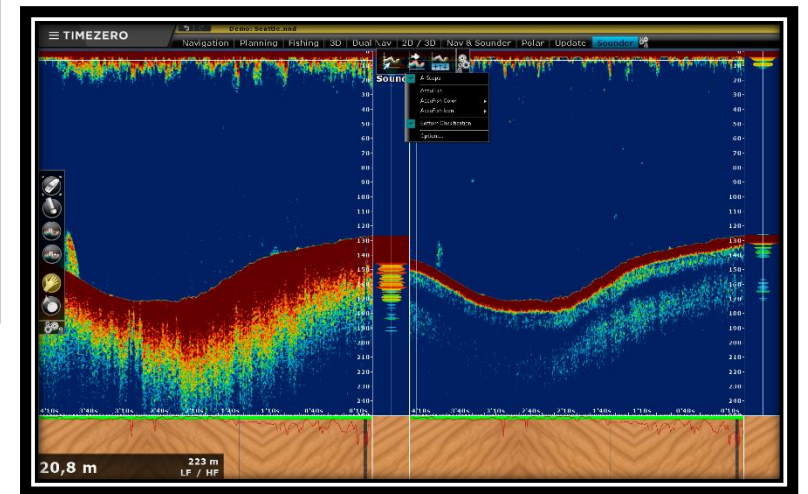
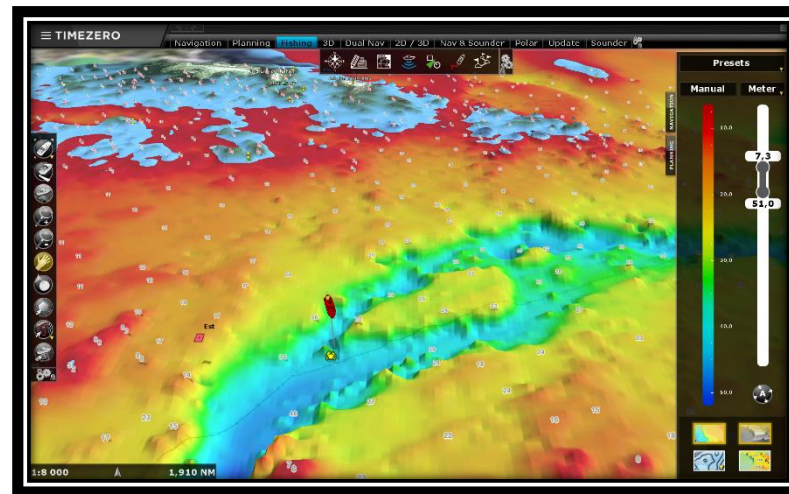
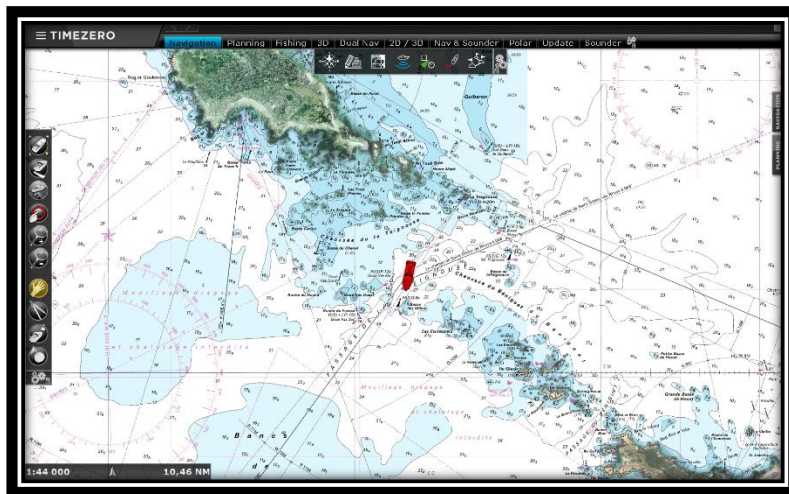
Nouvel Assistant de Route

- ✓ Fenêtre d'enregistrement des informations de route en fin de création
- ✓ Offre un calcul de la route optimale en fonction des marées et des courants (heure optimale de départ, arrivée à marée haute, etc.)



Affichage sur 3 écrans

- ✓ Jusqu'à 3 moniteurs peuvent être utilisés simultanément (requiert une carte graphique puissante)
- ✓ Espaces de travail indépendants



Liste de fonctions additionnelles

Vous trouverez ci-dessous la liste exhaustive de toutes les nouvelles fonctions additionnelles :

- Préréglages Radar**, afin de sauvegarder des réglages radar spécifiques à certaines conditions (mauvais temps, mer calme, etc.)
- Préréglages Caméra**, permettant de sauvegarder des réglages caméra spécifiques à certaines positions
- Nouveaux outils permettant d'acquérir des cibles ARPA et de contrôler la caméra. Utiles pour les utilisations sur écrans tactiles où le clic droit peut s'avérer difficile d'utilisation
- Nouveau raccourci pour ajuster le radar en utilisant la « roulette » de la souris (gain, mer, etc.)**
- Nouvel algorithme ARPA** disponible avec zones d'acquisition automatiques (il est possible de choisir entre l'ARPA Furuno ou l'ARPA TIMEZERO)
- Compatibilité avec les bouées de pêche **Ryokusei**
- Possibilité de « bloquer » TIMEZERO à l'aide d'un mot de passe** afin de limiter l'accès à certaines fonctions
- Possibilité de **bloquer l'accès à Windows** à l'aide d'un « SHELL »
- Possibilité de sauvegarder la configuration d'un Espace de travail et de la rappeler via un clic droit sur l'onglet de l'espace de travail
- XTE manuel et/ou automatique par « segment » de route**
- Nouvelles coordonnées UTM**
- Possibilité de sélectionner l'unité de coordonnées directement depuis la fenêtre de configuration Manuelle d'entrées/Sorties**
- Alarme de perte de connexion (GPS, compas, sondeur, etc.)**
- Fonction d'impression du détail des routes (tableau)**
- Nouveaux raccourcis et outils pour réaliser des captures d'écran**
- Possibilité d'unir deux routes**
- Possibilité d'utiliser la vitesse réelle ou une vitesse estimée dans le calcul de la route active (ETA, TTA...)
- Nouvelle fenêtre Odomètre dans les NavData**
- Possibilité de sauvegarder des points de centrage sur la carte depuis le menu POI
- Calcul de surface de zones ou cercles**
- Offset des données SST, vent et température
- Offset et atténuation des données en provenance des capteurs
- Possibilité d'ajuster des priorités sur le bus NMEA2000 en configurant les numéros d'instance des capteurs
- Compatibilité avec les données Coastal Explorer (logiciel concurrent aux États-Unis)**

Vous trouverez ci-après la liste exhaustive de toutes les améliorations :

- Amélioration de la compatibilité avec les caméras AXIS
- Amélioration sur les AIS SART (nouvelle fenêtre de centrage sur AIS SART actif)
- Nouvelle icône en « croix » afin d'afficher la position du curseur en permanence sur la carte
- Transmission du radar directement depuis l'espace Radar
- Nouvel API ActiveCaptain
- L'échelle de la carte (en bas à gauche) clignote lorsqu'en overzoom. Possibilité de bloquer l'overzoom sur les cartes vectorielles
- Amélioration de la vitesse de calcul de l'assistant de route
- Possibilité de supprimer le courant lié à un segment de route et de désactiver le calcul de courant sur une route active
- Amélioration de la liste des Alarmes (ajout d'une colonne catégorie) et option de filtrage de liste
- Les NavData déloqués sont désormais liés à un espace de travail
- Il est possible de copier la position du curseur pour la coller dans un document texte (CTRL ° clic droit puis « Copier la Position »)
- Amélioration du NavData GPS (Précision du Signal)
- Amélioration des raccourcis
- Amélioration de la sélection des traces
- Configuration de la couleur et de l'épaisseur de la ligne de cap
- Possibilité de désactiver le déplacement inertiel des cartes
- Possibilité de cacher l'affichage des AccuFish sur la carte
- Watchdog permettant de redémarrer automatiquement le logiciel en cas de crash
- Reconnexion automatique en cas de TCP perdu
- Nouveau mécanisme de log pour support technique